

Chicago Pneumatic Construction Tools



Martelos extractores, Escavadoras de argila, Picadores para demolição e máquinas para arrancar rebites

Built to last

Martelos, picadores e escavadoras de argila

Características principais

A Chicago Pneumatic, principal marca de ferramentas pneumáticas nos EUA, oferece agora uma variada gama de martelos pneumáticos para mercados internacionais fora dos EUA. Os produtos actuais que se adequam a uma grande variedade de aplicações industriais, de construção e extracção, foram ainda mais desenvolvidos para oferecer a

mais completa gama disponível actualmente. Depois de ter introduzido com orgulho os novos martelos extractores CP12 e CP16, com 5 e 8 kg e o FL22 (10 kg), a CP oferece agora aos mercados internacionais a ferramenta com o cinzel adequada para todas as aplicações.



CP 0012 pega baseada no desenho do famoso CP 0009



Gama de quatro parafusos CP 0016 para uma maior durabilidade, resistência e facilidade de utilização



Anel de retenção estreito e leve do CP 0012 e CP 0016



Trinco de retenção do CP 0222



Acção precisa do manípulo do CP 0222

5 kg – Extracção leve

CP 0012

- Relação peso-potência excelente para um bom equilíbrio entre a potência de impacto e o manuseamento fácil
- Desenho simples para uma fácil manutenção e reparação
- Desenho da pega semelhante à do famoso CP9
- Manípulo e pistão com amortecedor pneumático para proporcionar ao operador um controlo preciso



- Construção robusta com cilindro em aço temperado
- Anel de retenção de aparafusar, fino e leve, para cinzéis picadores e cinzéis hexagonais de 19x50 mm

8 kg – Trabalhos de extracção

CP 0016

- Mecanismo de bloqueio com quatro parafusos de 1/2" de alta resistência
- Manípulo "D" com accionador externo e mecanismo de segurança adicional
- Válvula Simplate para um funcionamento suave
- Robusto e de confiança



- Anel de retenção de aparafusar, fino e leve, para cinzéis picadores e cinzéis hexagonais de 19x50 mm

10 kg – Demolição e escavação de argila



CP 0222

- Relação superior peso-potência
- A elevada velocidade de trabalho e a robustez total tornam-no na primeira escolha para o negócio de aluguer
- Opção da pega: pega tipo "D" com accionador interno ou com accionador externo
- Trinco de retenção



FL 0022

- Impacto muito potente a uma frequência relativamente baixa (1300 bpm)
- Características especiais para aplicações de extracção, incluindo cilindro maquinado, portas de exaustão na parte superior do cilindro e válvula de alta qualidade para um fluxo regular e menos entupimento em ambiente de ar poluído
- Reduzido consumo de ar: 33 cfm (15 l/s)
- Desenho de estrutura esguia com barril maquinado e anel de retenção de aparafusar para trabalhar em locais pouco espaçosos

12 kg – Picador para betão – abertura de túneis

FL 0025

- Possui alguns aspectos do desenho e da construção robusta do FL 22, mas com um curso do cilindro mais longo, válvula especial e pistão mais pesado para mais potência
- Frequência de impacto baixa (1100 bpm), curso de cilindro de 100 mm
- Anel retentor da ogiva e casquilho para um bom controlo das ferramentas de demolição redondas de



- 25 mm em aço (apenas cinzéis picadores e cinzéis estreitos)
- Componentes em aço temperado e cilindro maquinado para uma robustez total

Para todos os trabalhos duros na indústria da construção e de extracção



CP 0012 – Martelo extractor leve

O CP12 é o novo produto da gama de martelos pneumáticos da CP para os trabalhos leves de extracção e picagem. Uma vez que o CP12 é leve e possui uma frequência de impacto elevada, é muito fácil de manusear e controlar para trabalhos mais minuciosos. As aplicações típicas incluem trabalhos de alteração, realização de furos e esquadrejamento.

CP 0016 – Martelo extractor

O CP16 é a versão europeia do CP4130, utilizado predominantemente no mercado dos EUA na categoria de 8 kg. O martelo preenche a lacuna entre os martelos extractores mais leves disponíveis no Mercado como o CP12 (5 kg) e os martelos de demolição mais pesados com um peso entre 10 to 12 kg, como o CP222. O CP16 é normalmente utilizado para trabalhos médios e pesados de extracção, corte e esquadrejamento assim como de extracção de rochas.

CP 0222 – Picador para demolição

O CP222 é o artigo da CP que mais procura tem para empresas de aluguer em todo o mundo. É leve e fino mas oferece-lhe muita potência para executar uma grande variedade de aplicações como demolição, trabalhos pesados de extracção e operações de corte.

FL 0025 – Picador para abertura de túneis

O FL25, também conhecido como “CP Jigger” no Reino Unido, foi especialmente desenvolvido para a abertura de túneis e para o trabalho pesado de demolição. Possui um impacto muito potente, que combinado com a sua baixa frequência de impacto torna-o ideal para a demolição de betão, a colocação de sapatas sobre pilares e demolição de rochas.

FL 0022

- Picador demolidor com mandril hexagonal de 22 mm: Com um curso longo e uma pancada poderosa, o FL22 é especialmente adequado para trabalhar com betão relativamente duro para trabalhos de demolição, trabalhos de colocação de sapatas sobre pilares nos tabuleiros das pontes.
- Escavação de argila com a variante quadrada de 19 mm: O escavador de argila FL22 é o martelo no. 1 no Reino Unido para as aplicações mais leves em minas, túneis e extracção de calços. É a ferramenta ideal para qualquer operação que envolva a escavação do solo e terrenos suaves. A porta de exaustão encontra-se na parte superior do barril podendo assim ser enterrada quase até à pega. O FL22 também é utilizado sem silenciador para a abertura de túneis e a extracção subterrânea, tornando-o numa ferramenta esguia e fácil de manusear.
- Aplicações de extracção ou abertura de túneis: Quando partir rochas pouco duras em túneis ou minas, o FL22 oferece um dos mais poderosos impactos na sua classe de peso. Com o seu cilindro maquinado, construção em aço temperado e componentes de alta qualidade, o FL22 é uma ferramenta pneumática muito robusta, especialmente concebida para aguentar em ambientes de trabalho duros, como é o caso das minas.

Martelos extractores CP 4123, CP 4125 e CP 4130

Também se encontra disponível uma gama completa de dezasseis martelos extractores com encabadouros padrão dos EUA: • Encontram-se disponíveis as versões de curso de 2”, 3” e 4” • Peso entre os 6 e os 8 kg • O desenho de martelo mais popular nos EUA

Para mais informações sobre estes martelos dos EUA, consulte a brochura número 9800 0495 93a.



Brochura para CP 4123, CP 4125 e CP 4130 (no. 9800 0495 93a)

Modelo	Encabadoiro (mm)	Peso (Kg)	Comprimento (mm)	Golpes po Minuto (bpm)	Consumo de ar (l/s) (cfm)	Curso do Cilindro (mm) (pol.)	Entrada de ar (pol.)	Tipo de anel de retenção	Tipo de pega	Referência n.º
CP 0012	Hex 19x50	5	410	2600	9,5 20	50 2	3/8" BSP	Screw-on	"D" pega-Gatilho interior	8900 0001 01
CP 0016	Hex 19x50	8	420	1900	12 26	75 3	3/8" BSP	Screw-on	"D" pega-Gatilho exterior	8900 0001 32
CP 0222 CHITBS	Hex 22x82.5	10	495	1700	19 40	86 3,5	3/4" BSP	Latch	"D" pega-Gatilho interior	8900 0001 22
CP 0222 CHOTBS	Hex 22x82.5	10	495	1700	19 40	86 3,5	3/4" BSP	Latch	"D" pega-Gatilho exterior	8900 0001 23
FL 0022 (s/silenciador)	Sq. 19x82	10	495	1300	15 33	86 3,5	3/4" BSP	Screw-on	"D" pega-Gatilho exterior	8900 0001 24
FL 0022 S	Sq. 19x82	10,5	495	1300	15 33	86 3,5	3/4" BSP	Screw-on	"D" pega-Gatilho exterior	8900 0001 25
FL 0025 S	Hex 22x82.5	10,5	515	1300	15 33	86 3,5	3/4" BSP	Screw-on	"D" pega-Gatilho exterior	8900 0001 31
FL 0025 S	Rnd 25x75	12	571	1100	20 42	100 4	3/4" BSP	Screw-on cone	"D" pega-Gatilho exterior	8900 0001 26

Máquinas para arrancar rebites

Características principais

Originalmente concebidas para cortar e moldar rebites de metal, a máquina para arrancar rebites CP é agora utilizada para a demolição de betão e tornou-se uma das principais estrelas da gama CP. Possui uma frequência de impacto baixa com

uma potência de saída muito elevada equivalente a um demolidor com pega tipo T com o dobro do seu peso. A nova série "V" inclui um pistão e respectivo cilindro escadeados para evitar a ejeção acidental do pistão.



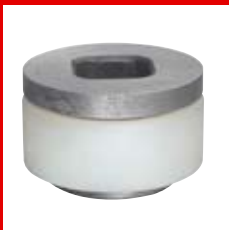
Pega Tipo D



Pega tipo punho



Válvula especial Boyer



Novo amortecedor em poliuretano (P072334) e manga inferior (P072333)



CP 4181 PULER



CP 4181 DULER



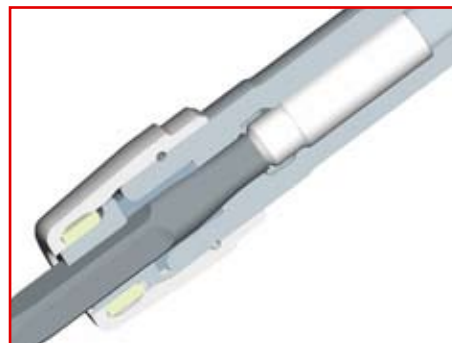
CP 4181 PUSER



CP 4181 DUSER

- O manípulo para a frequência de impacto progressiva proporciona um melhor controlo desta máquina tão poderosa
- A válvula especial Boyer torna o curso do cilindro efectivamente mais longo para uma maior potência de impacto
- O desenho de alta qualidade da válvula Boyer torna o impacto mais consistente
- A pega em aço forjado para uma maior durabilidade em condições duras
- Pistão graduado em aço temperado
- O novo prato do tampão de choque é agora feito de poliuretano de durabilidade extra
- Pistão graduado para evitar a ejeção acidental do pistão
- Opção de cilindros:
Cilindro de 280 mm (720 bpm)
Cilindro de 200 mm (1080 bpm)
- Opção da pega:
Punho com accionador externo
Pega tipo "D" com accionador interno

Com cada máquina para arrancar rebites, recomendamos que também compre estes artigos consumíveis adicionais: um amortecedor em poliuretano (P072334), manga inferior (P072333) e mola de retenção (P073942).



Com novo desenho de pistão e cilindro escadeados, este modelo "V" CP 4181 substitui a máquina para arrancar rebites modelo "A" CP 4181 padrão da indústria.

Referência nº.	Modelo	Peso (kg)	Golpes por minuto (bpm)	Cilindro Curso (mm) (pol.)	Comprimento (mm)	Consumo de ar (l/s) (cfm)	Entrada de ar (pol.)	Tamanho do mandril (Encabadouro Jumbo) (mm)	Tipo de Pega	Cilindro
8900 0001 27	CP 4181 PUSER	14	1080	200 8	584	17 38	3/8	22.6 x 28.5 Taper	Pega aberta-Gatilho exterior	cilindro curto
8900 0001 28	CP 4181 PULER	15	720	280 11	660	18 40	3/8	22.6 x 28.5 Taper	Pega aberta-Gatilho exterior	cilindro longo
8900 0001 29	CP 4181 DUSER	14.5	1080	200 8	584	17 38	3/8	22.6 x 28.5 Taper	Pega "D"-Gatilho interior	cilindro curto
8900 0001 30	CP 4181 DULER	15.5	720	280 11	660	18 40	3/8	22.6 x 28.5 Taper	Pega "D"-Gatilho interior	cilindro longo

Para aplicações de metal e betão

Não existe martelo com mais potência de impacto por kg do que uma máquina para arrancar rebites CP – mesmo um demolidor com pega tipo T teria de ser pelo menos duas vezes mais pesado para possuir um impacto com, um golpe equivalente. É possível controlar esta super-potência graças à sua baixa frequência de impacto e ao manípulo – é por isso que a máquina para arrancar rebites CP é uma das ferramentas preferidas dos empreiteiros para a demolição nos EUA.

Os utilizadores descobriram muitas aplicações novas para as máquinas de arrancar rebites para trabalhar tanto com betão como com aço. A máquina para arrancar rebites já não é utilizada exclusivamente pelos trabalhadores de ferro para moldar e cortar rebites, mas encontrou agora a sua utilidade nas mãos dos trabalhadores que necessitam da ferramenta mais potente para o trabalho.



Aplicações em betão

- Trabalhos no tabuleiros das pontes, onde o peso dos demolidores é limitado
- Remoção de sapatas dos pilares de suporte, onde o betão é muito duro
- Trabalhos médios e pesados de demolição de betão
- Como uma alternativa aos demolidores de pavimentos em que a elevada potência de batida é necessária mas aplicada num espaço restrito ou para trabalhar na horizontal

Aplicações em metal

- Cortar e remover rebites e parafusos de grandes dimensões com cinzéis estreitos e punção de retrocesso ou outras ferramentas em aço e acessórios especiais
- Cortar depósitos ou placas de metal de 5 mm com cinzel furador
- Aplicações industriais como em fundições ou a indústria petroquímica

Ferramentas em aço especiais para máquinas para arrancar rebites

Devido à sua extrema potência de impacto, é necessário utilizar ferramentas em aço especiais com as máquinas para arrancar rebites. Todos os modelos CP 4181 utilizam os acessórios para o encabadoiro Jumbo (consulte o catálogo 9800 0362 93).

Ferramentas especiais para a máquina de arrancar rebites*	Comprimento, mm	Referência
Guilho	305 mm (12")	3083 4140 10
Escopro estreito	305 mm (12")	3083 4141 10
Cortar (Rebites soltos)	305 mm (12")	3083 4142 10
Cortar (Rebites apertados)	305 mm (12")	3083 4145 10
Arrastador de pinos	190 mm (7 1/2")	3083 4143 00
Furador	230 mm (9")	3083 4144 00

Tamanho do rebite, mm	Comprimento, mm	Referência
Punção de retrocesso 12.5 mm (1/2")	250 mm (9 3/4")	3083 4147 00
16 mm (5/8")	250 mm (9 3/4")	3083 4147 10
20 mm (3/4")	240 mm (9 1/2")	3083 4147 20
20 mm (3/4")	300 mm (12")	3083 4147 30
22 mm (7/8")	240 mm (9 1/2")	3083 4147 40
22 mm (7/8")	305 mm (12")	3083 4147 50
25 mm (1")	240 mm (9 1/2")	3083 4147 60
25 mm (1")	305 mm (12")	3083 4147 70

* Encontram-se disponíveis mais comprimentos das ferramentas de aço no catálogo 9800 0362 93.

Consumíveis e acessórios

Consumíveis e acessórios para as máquinas para arrancar rebites CP 4181

Descrição	Referência
Manga inferior	P 072 333
Amortecedor em poliuretano	P 072 334
Mola de retenção (padrão)	P 073 942
Mola de retenção (poliuretano)	P 135 248
Manga superior	P 156 988

Kit de conversão do modelo "A" para o modelo "V" *	Referência
Kit de conversão para PULER e DULER	R 158 435
Kit de conversão para PUSER e DUSER	R 158 436

* Incluindo cilindro pistão e cilindro escadeados e manga superior.



Acessórios em aço do encabadoiro especial Jumbo para as máquinas de arrancar rebites



Manga inferior, amortecedor em poliuretano e mola de retenção padrão



Kit de conversão do modelo "A" para o modelo "V"

Nova gama de martelos com redução de vibração



Novo conjunto de redução de vibração



Componentes mais fortes e níveis de vibração inferiores



Anel de retenção "substituição rápida" dos modelos CP17 SVR e FL22 SVR



Anel de retenção "substituição rápida" dos modelos CP17 SVR e FL22 SVR

Na Chicago Pneumatic, trabalhamos muito para desenvolver um desenho que reduzisse a vibração mas não o desempenho da ferramenta. As primeiras máquinas com redução de vibração da CP foram consideradas adequadas para aplicações industriais relativamente leves mas não eram suficientemente robustas para o trabalho de construção. Após um trabalho posterior ao nível do desenho, orgulhamo-nos

agora de lançar uma nova gama de três martelos com redução de vibração para aplicações de extracção, demolição e escavação de argila. Estas três novas ferramentas incluem uma unidade de isolamento de vibração completamente nova, mas mantém as características principais das ferramentas CP originais: robustez e bom manuseamento, sem sacrificar a potência de impacto

CP 0017 SVR

- Unidade do conjunto de isolamento completamente nova: mais fiável, fácil de manter e com níveis de vibração inferiores
- Nível de vibração de 2,6 m/s (de acordo com ISO 8662-5)
- Pega tipo D fechada para uma máxima eficácia e maior conforto do operador
- Pistão e cilindro em aço temperado para maior durabilidade. Pega em alumínio para reduzir o peso da ferramenta



- O desenho clássico da válvula Simplate oferece fiabilidade e um funcionamento suave
- Entrada de ar com filtro de cortina, colocado para melhorar o equilíbrio da ferramenta
- Opção do anel de retenção: Anel de retenção descentrado para a substituição rápida dos cinzéis (referência C 8792840)

FL 0022 SVR

- Unidade do conjunto de isolamento completamente nova: mais fiável, fácil de manter e com níveis de vibração inferiores
- Nível de vibração de 4,7 m/s (de acordo com ISO 8662-5)
- Pancada relativamente lenta (1300 bpm) mas poderosa
- Reduzido consumo de ar: 33 cfm (15 l/s)
- Manípulo com accionador externo para um controlo excelente
- Desenho esguio para trabalhar em espaços apertados
- Características especiais para aplicações de extracção, incluindo cilindro maquinado, portas de exaustão na



- parte superior do cilindro e válvula de alta qualidade para um fluxo regular e entupimento reduzido em ambiente de ar poluído
- Opção de mandril: Hexagonal 22 mm ou quadrado 19mm
- Opção do anel de retenção: Anel de retenção descentrado para a substituição rápida dos cinzéis (referência C 8793427)

FL 0025 SVR

- Unidade do conjunto de isolamento completamente nova: mais fiável, fácil de manter e com níveis de vibração inferiores
- Possui alguns aspectos do desenho e da construção robusta do modelo FL 22, mas um curso do cilindro mais longo, válvula especial e pistão mais pesado para mais potência
- Frequência de impacto baixa (1100 bpm), curso de cilindro de 100 mm



- Anel de retenção da ogiva e casquilho para um bom controlo das ferramentas de demolição redondas de 25 mm em aço (apenas cinzéis picadores ou cinzéis estreitos)

Modelo	Variante	Mandril Tamanho (mm)	Peso (kg)	Comprimento (mm)	Golpes por minuto (bpm)	Consumo de ar (l/min) (cfm)	Nível de vibração (ISO 8662-5) (m/s ²)	Cilindro Curso (mm) (pol.)	Entrada de ar (pol.)	Tipo de ligação	Referência nº.
CP 0017 SVR	3H19	Hex 19x50	8	514	1900	12 26	2.6	76 3	1/2" BSP	aparafusada	8900 0001 35
CP 0017 SVR	3R	Rnd .680" (US STD)	8	514	1900	12 26	2.6	76 3	1/2" NPT	aparafusada	8900 0001 36
CP 0017 SVR	3H	Hex .580" (US STD)	8	514	1900	12 26	2.6	76 3	1/2" NPT	aparafusada	8900 0001 37
FL 0022 SVR	-	Hex 22x82.5	12	625	1300	15 33	4.7	86 3,5	3/4" BSP	aparafusada	8900 0001 38
FL 0022 SVR	-	Sq. 19x82	12	625	1300	15 33	4.7	86 3,5	3/4" BSP	aparafusada	8900 0001 39
FL 0025 SVR	-	Rnd 25x75	14	711	1100	20 42	7.6	104 4	3/4" BSP	aparafusada cónica	8900 0001 40

A mesma potência – menos vibração

Dado que a potência de saída das ferramentas CP com redução de vibração não foi diminuída, é possível efectuar o mesmo trabalho com os modelos CP17 SVR, FL22 SVR e FL25 SVR que com as ferramentas CP sem redução de vibração equivalentes, isto é, os modelos CP16, FL22S e FL25S.

Os operadores consideram as ferramentas CP SVR mais confortáveis e fáceis de manusear, especialmente durante os trabalhos em betão muito duro, uma vez que o conjunto de isolamento absorve uma grande quantidade da pressão de retorno, permitindo-lhe um melhor controlo da ferramenta.



Martelo extractor CP 0017 SVR

- Na indústria da construção, o modelo CP17 SVR é ideal para serviços de extracção e pequenos trabalhos de demolição: Trabalhos de reparação e renovação em betão, pedra e tijolos.
- No sector industrial, o modelo CP17 SVR também é adequado para os trabalhos pequenos de manutenção e de demolição em fundições, fábricas de energia, estaleiros e refinarias. Nas linhas de montagem das fábricas de produção, o CP17 SVR é muito apreciado, uma vez que reduz a exposição às vibrações.

Picador FL 0025 SVR para trabalhos pesados de demolição e abertura de túneis

O FL25 foi especificamente desenvolvido para a demolição de betão duro, colocação de sapatas em pilares ou a demolição de rochas. O FL25 SVR possui a mesma frequência de golpe lenta e um impacto de grande força enquanto versão padrão sem redução de vibração, mas oferece níveis de vibração significativamente inferiores. O seu desenho é baseado no modelo FL22, com a mesma pega, componentes de alta qualidade e uma construção robusta mas possui um cilindro mais comprido, um casquilho frontal e anel de retenção cónico para melhor controlo dos guilhos de secção circular de 25 mm (guilhos ou escopros).

FL 0022 SVR para aplicações de demolição, escavação de argila e de extracção

- Picador para demolição com mandril hexagonal de 22 mm: Com uma pancada relativamente lenta mas poderosa, o FL22 é especialmente adequado para trabalhar com betão relativamente duro para trabalhos de demolição, trabalhos de colocação de sapatas sobre pilares nos tabuleiros das pontes.
- Escavação de argila com o mandril quadrado de 19 mm: O escavador de argila FL22 SVR é uma versão com redução de vibração do escavador de argila original FL22 que é o no. 1 no Reino Unido para aplicações leves de abertura de túneis e extracção de calços. Retém a maior parte das características originais do FL22 oferecendo o mesmo desempenho ao mesmo tempo que reduz os níveis de vibração. É a ferramenta ideal para qualquer operação que envolva a escavação de argila e a escavação de terrenos suaves.
- Aplicações de extracção ou abertura de túneis: Quando partir rochas pouco duras em túneis ou minas, o FL22 oferece um dos mais poderosos impactos na sua classe de peso. Com o seu cilindro maquinado, construção em aço temperado e componentes de alta qualidade, o FL22 é uma ferramenta pneumática muito robusta, especialmente concebida para aguentar em ambientes de trabalho duros, como é o caso das minas.



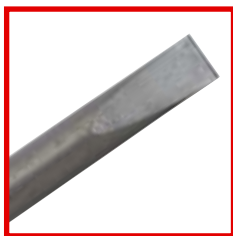
**Vibration
Reduction
Technology**
by Chicago Pneumatic



Guilho

Cinzéis picadores e cinzéis

Utilize o aço mais eficaz para a sua aplicação. Mostramos aqui uma selecção dos tipos de aço mais comuns, cinzéis picadores e cinzéis utilizados para os martelos apresentados nesta brochura. Para a gama completa de acessórios para as ferramentas, consulte o catálogo 9800 0304 01.



Escopro estreito

Hexagonal 19x50 mm para CP 0012, CP 0016, CP 0017 SVR

Referência	Descrição	Largura da ponta mm	Comprimento mm	Peso kg
3083 3220 00	Guilho		240	0,8
3083 3221 00	Guilho		440	1,3
3083 3222 00	Escopro estreito	22	240	0,8
3083 3223 00	Escopro estreito	22	440	1,3
3083 3224 00	Escopro largo	60	190	0,9
3083 3225 00	Haste para bujarda		170	0,9
3083 3226 00	Bujarda	40x40	9 dentes	0,5
3083 3227 00	Bujarda	40x40	16 dentes	0,5



Escopro largo

Hexagonal 22x82,5mm para CP 0222, FL 0022, FL 0022 SVR

3083 3242 00	Guilho		380	1,5
3083 3243 00	Guilho		1000	4,5
3083 3244 00	Escopro estreito	25	380	1,5
3083 3245 00	Escopro estreito	25	1000	4,5
3083 3246 00	Escopro largo	75	380	2,5
3083 3069 00	Pá de asfalto	125	380	3,2
3083 3247 00	Cinzel de escavação	75	380	3,4
3083 3248 00	Pá de terra	120	380	3,2
3083 3249 00	Pá de argila	125	430	3,3
3083 3250 00	Cinzel de cunha	35	380	3,5
3083 3251 00	Haste para plataforma		310	1,3
3083 3252 10	Plataforma de compactação, redonda	175 Dia		7,5
3083 3239 00	Plataforma de compactação, quadrada	175sq		6
9245 2817 90	Plataforma do arrastador, redonda	100		2,5



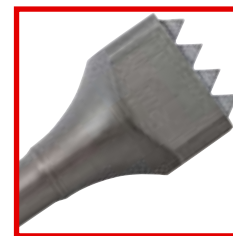
Escopro largo

Quadrado 19x82,5 mm para FL 0022, FL 0022 SVR

3083 4170 00	Guilho		330	1,4
3083 4170 10	Escopro estreito		330	1,4
3083 4170 20	Pá de argila	100x165	350	2,4
3083 4170 30	Pá de argila	125x205	400	3,1

Redondo 25x75mm para FL 0025, FL 0025 SVR

3083 3265 00	Guilho		330	1,6
3083 3266 00	Escopro estreito	25	330	1,6



Bujarda

Mais de 100 anos de experiência

A Chicago Pneumatic Tools Company desenha, fabrica e vende ferramentas pneumáticas desde 1901. Actualmente, oferecemos uma vasta gama de produtos, incluindo demolidores pneumáticos e hidráulicos, escavadores de argila, picadores e máquinas para arrancar rebites, desbastadores, brocas de rocha, martelos rotativos e extractores, bombas de colectores e de depósitos de impurezas e muito mais. Nascida numa cidade que partilha o nosso nome, a Chicago Pneumatic é agora uma empresa global, com mais de 50 organizações de vendas em todo o mundo.

Para mais informações contacte:



Para outros martelos extractores da CP com mandris padrão dos EUA como o CP 4123, CP 4125 e CP 4130, consulte a brochura no. 9800 0495 93a ou vá a www.cp.com

